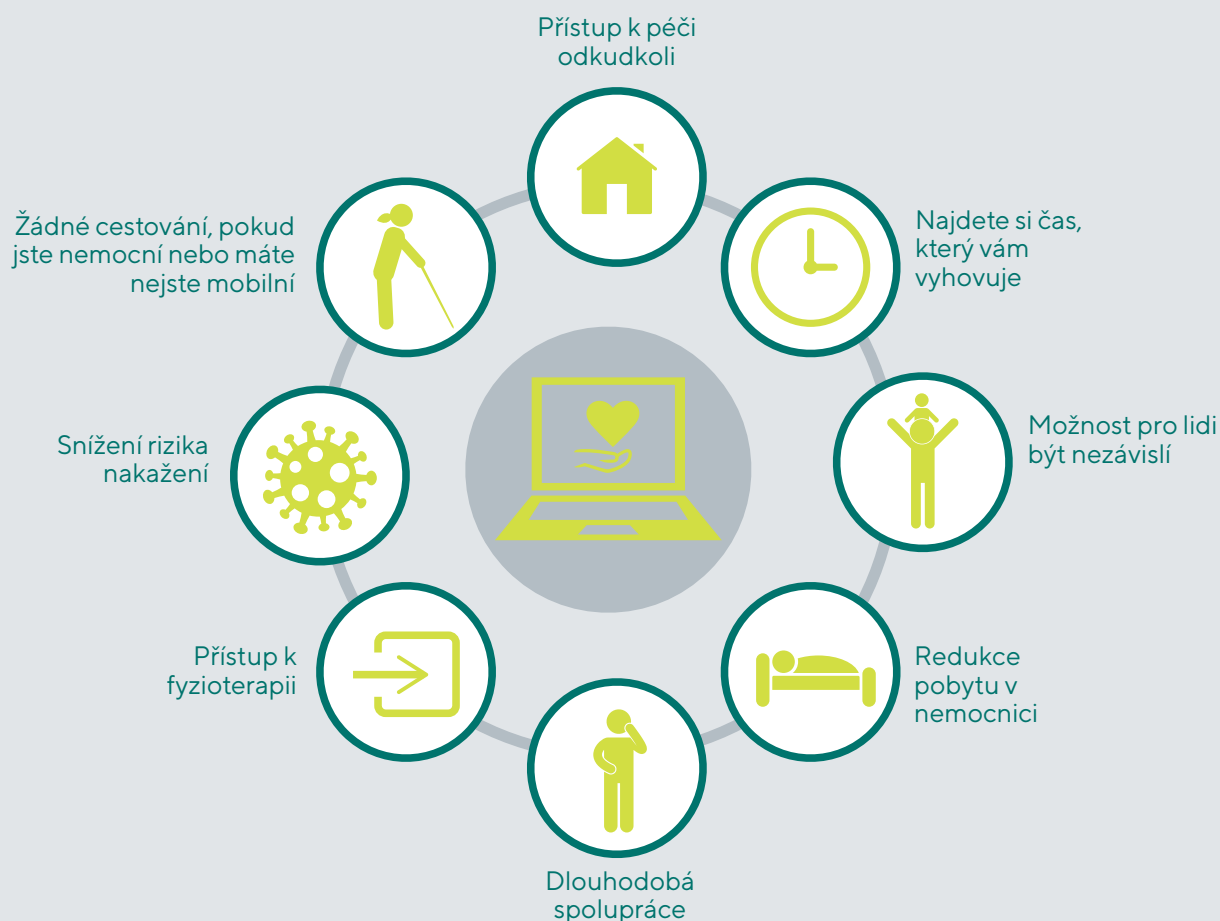




Přístup k rehabilitaci pomocí telemedicíny


World
PT Day
2020

Výhody používání telemedicíny v rehabilitaci



Co je telemedicína?

Telemedicína je použití elektronické komunikace ke sdílení lékařských informací ke zlepšení zdraví člověka.

Proč využívat telemedicínu?

COVID-19 ovlivnil přímé návštěvy pacientů u lékařů a fyzioterapeutů. Telemedicína vám umožní přístup k fyzioterapeutickým službám z vašeho domova.

Fyzioterapeuti, jakožto odborníci na pohyb, mohou hrát důležitou roli v pandemii COVID-19 a pomáhat lidem, kteří jsou ohroženi zhoršením obtíží během období karantény.



Přístup k rehabilitaci pomocí telemedicíny



Kdy využít telemedicínu

Fyzioterapeuti využívají telemedicínu k podpoře pacientů a léčbě široké škály stavů během pandemie COVID-19:



Co je třeba vzít v úvahu před zahájením telemedicíny



Připravte se na schůzku, jako by šlo o osobní setkání, a ujistěte se, že máte telefonní číslo vašeho fyzioterapeuta pro případ technických potíží

Telemedicína může být stejně účinná jako jiné metody poskytování zdravotní péče pro zlepšení fyzických funkcí a bolestí u řady muskuloskeletálních onemocnění.